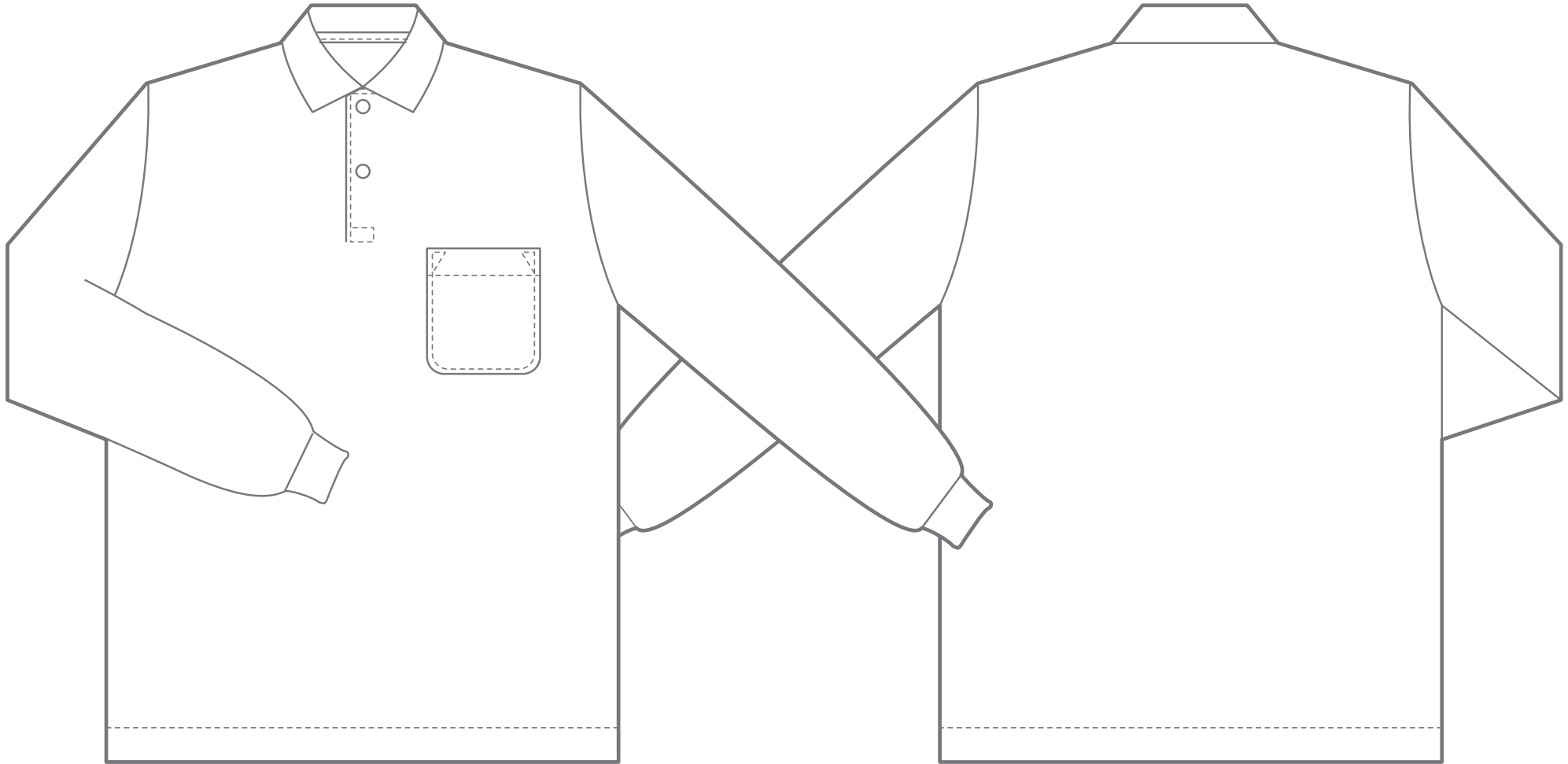


□プリントの大きさ：タテ cm×ヨコ cm

▼プリントカラー指示事項

□プリントの大きさ：タテ cm×ヨコ cm

▼プリントカラー指示事項



- 絵型部分にプリントイメージ図を縮小してレイアウトしてください。
- 欄外にプリントされる大きさ（実寸サイズ）で版下を作成してください。
- デザインサイズについて：W10×H14cm以内・W28cm×H40cm以内・W40cm×H50cm以内のサイズ内でデザインしてください。
※ブルゾン、ジャージ、ハッピー、スウェットパンツはW10×H14cm以内・W28cm×H30cm以内・W35cm×H35cm（特大）サイズ内でデザインしてください。
- 刷り色：当社規定のプリントカラーのご記入をお願い致します。
※刷り色が白の場合、黒でレイアウトし、指示事項／刷り色の部分に「白」とご記入下さい。
- 線1mm以上の太さ、余白部分は1mm以上離してデザインしてください。
- カラー別にレイヤー分けをしてください。
- ベース素材のカラーにより、印刷色の仕上りが若干変わる場合がございます。
※画像データをご使用の際の注意点
- 原寸500dpiのモノクロ2階調の画像データをレイアウトして下さい。
- 画像データは別途添付して下さい。

オリジナルTシャツ制作、オリジナルエコバッグ制作のオリジナルデプト
デザインシートの送付先→FAX0436-55-9425
お問い合わせ0436-55-2988